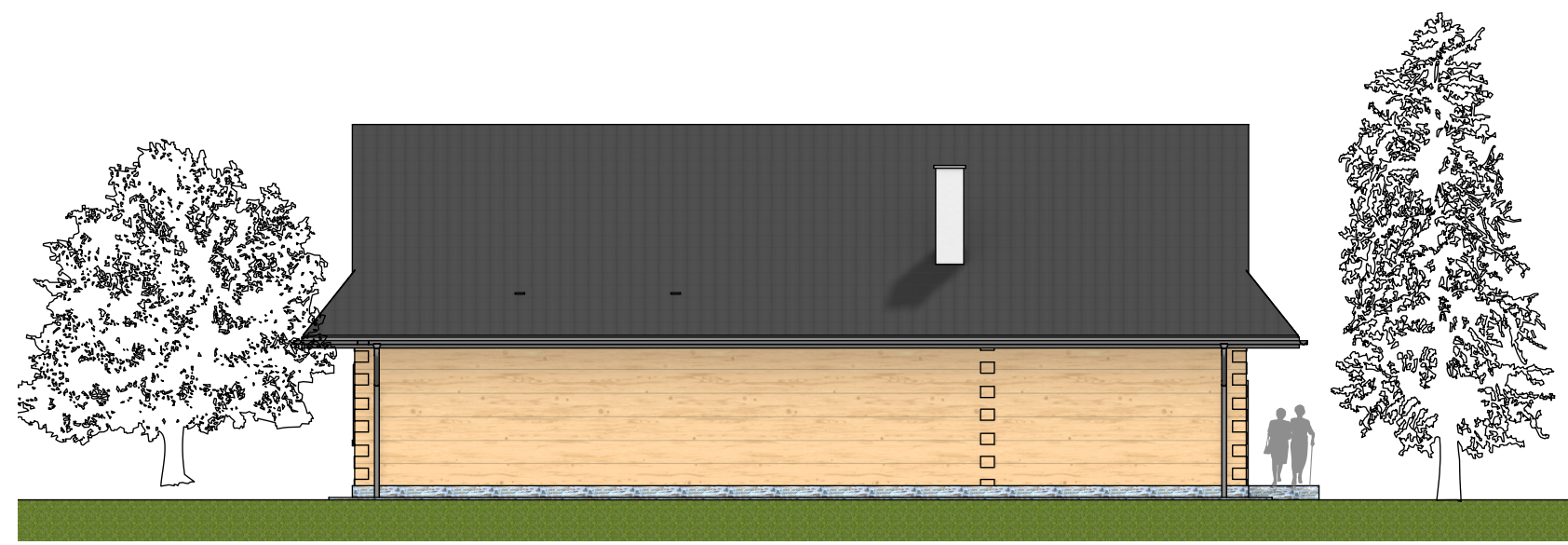



ELEWACJA TYLNA - KOLORYSTYKA



- UWAGI:
1. WSZYSTKIE RZĘDNE ODNOSZĄ SIĘ DO POZIOMU ±0,00 POZIOM ZERA BEZWZGLĘDNEGO PRZYJĘTO NA POZIOMIE PARTERU: H=+442,10m n.p.m.
 2. WSZYSTKIE WYMIARY PODANO W [cm]
 3. NINIEJSZY RYSUNEK ROZPATRYWAĆ ŁĄCZNIE Z CAŁĄ DOKUMENTACJĄ.
 4. INTEGRALNĄ CZĘŚCIĄ DOKUMENTACJI JEST OPIS TECHNICZNY.
 5. ELEMENTY KONSTRUKCYJNE WYKONAĆ WG CZĘŚCI KONSTRUKCYJNEJ
 6. DREWNO KONSTRUKCYJNE IMPREGNOWANE PRZECIWGRZYBICZNIE I ZABEZPIECZONE DO NRO. WILGOTNOŚĆ DREWNA 18%

JEDNOSTKA PROJEKTOWA:			
			
www.CONSED.PL e-mail: BIURO@CONSED.PL TEL: 506-141-117			
NAZWA:	BUDOWA BUDYNKU USŁUGOWEGO ORAZ REMONT ZABYTKOWYCH BUDYNKÓW MIESZKALNYCH W RAMACH ZADANIA: UTWORZENIE XIX WIECZNEGO ZAŁOŻENIA GOSPODARSKIEGO WSI ŻYWIECKIEJ		
ADRES:	DZIAŁKA NR EWID.: 1217/3, 1221/4, 1219/2, 1217/1, 1217/2, 1220/2, 1221/5, 1215/1 JEDN. EWID. 241709/2, OBRĘB: 0003 MIŁÓWKA		
INWESTOR:	GMINA MIŁÓWKA 34-360 MIŁÓWKA, UL. JANA KAZIMIERZA 123		
PROJEKTOWAŁ:	IMIĘ I NAZWISKO: mgr inż. arch. Władysław DUŻNIAK	NR UPRAWNIENI:	PODPIS:
KONSTRUKCJA:	inż. Zenon SZKUCIK	10/02/SLOKK	
		1188/74/KT	
STADIUM:	PROJEKT BUDOWLANY		DATA: 08.2024
BRANŻA:	ARCHITEKTURA		SKALA: 1:100
NAZWA RYSUNKU:	ELEWACJA PÓŁNOCNA (TYLNA)		NUMER RYSUNKU: 06/A